

世界自閉症啓発デー

発達障害啓発週間 IN ぐんま

in館林

作品展

自閉スペクトラム症の人たちの作品を見に来てね

館林市役所
(市民ホール)

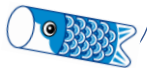
日時: 4月2日(土)10時
~ 4月8日(金)14時

作品展・DVD上映

向井千秋記念子ども科学館
(多目的スペース)

日時: 3月25日(金)9時~
~ 4月10日(金)14時

作品・鯉のぼりの展示



講演会

向井千秋記念子ども科学館

(会議室)

4月3日(日)

10時~12時

1部 自閉スペクトラム症って?

群馬大学附属病院 小児科非常勤講師
NPO法人SUN-Tatebayashi 理事長

岡田恭典先生

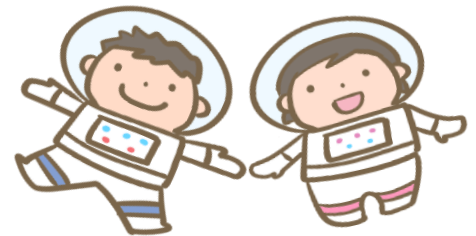
2部 自閉スペクトラム症の
就労を考えた育児・教育

一般社団法人なちゅらるふぁーむSUN
就労移行支援事業所SUN-Works 管理者
保健師・産業カウンセラー

泉理恵先生

3部 就労移行支援事業所SUN-Works
の試み

岡田恭典先生 & 泉理恵先生



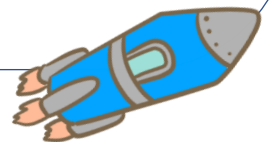
定員: 40名(完全予約制)

参加費: 無料

問い合わせ・申し込み先

群馬県自閉症協会 スガヌマ
TEL: 090-1998-6592

メール: asd.gunma.tikukai.tateoura@gmail.com



【主催】群馬県/群馬県自閉症協会

【共催】館林市/館林市教育委員会

【後援】群馬県医師会・群馬大学医学部附属病院小児科・群馬大学医学部附属病院精神科神経科・群馬県教育委員会
群馬県社会福祉協議会・朝日新聞社前橋総局・毎日新聞前橋支局・読売新聞前橋支局・産経新聞前橋支局
東京新聞前橋支局・日本経済新聞前橋支局・共同通信社前橋支局・時事通信社前橋支局・NHK前橋放送局
上毛新聞社・群馬テレビ・株式会社エフエム群馬・独立行政法人国立重度知的障害者総合施設のぞみの園
社会福祉法人ぐんぐん・NPO法人SUN-Tatebayashi・社会福祉法人かんな会 (予定)